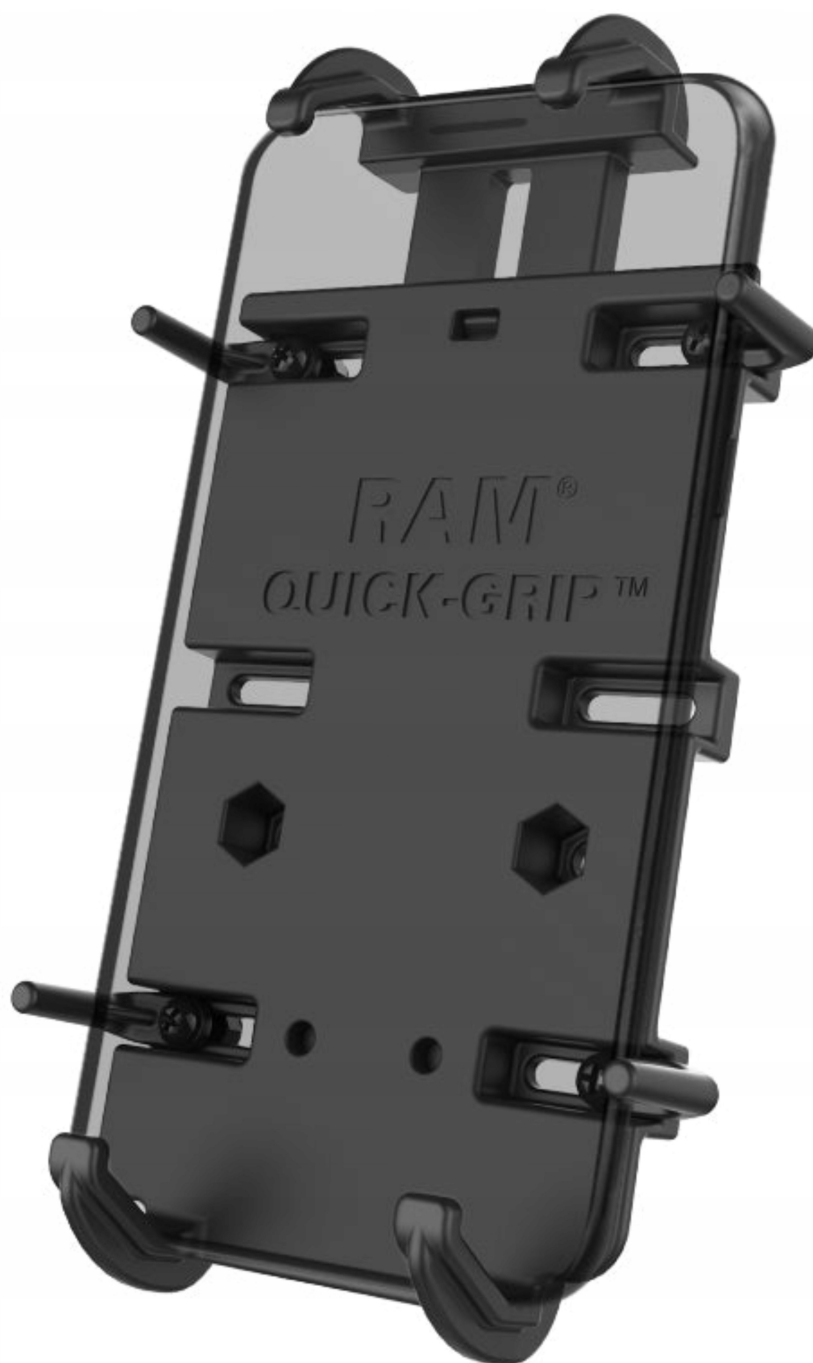


?

## RAM Mount Quick-Grip Uchwyt Motocyklowy Na Telefon RAM-HOL-PD4U



RAM Mount Quick-Grip Uchwyt Motocyklowy Na Telefon RAM-HOL-PD4U

Ocena: Nie ma jeszcze oceny

**Cena**

Cena obniżona 103,25 zł

Cena sprzedaży 127,00 zł

Rabat

[Zadaj pytanie o produkt](#)

Producent [RAM MOUNT](#)

Opis

**RAM-HOL-PD4U** to wersja sprężynowego uchwytu RAM Quick-Grip zapewnia bezpieczne dopasowanie do wielu dużych telefonów i innych urządzeń.

Regulowane boczne uchwyty dają możliwość zamocowania także takich urządzeń jak GPS i głośniki Bluetooth które mieszczą się w ramach podanych niżej wymiarów.

### Specyfikacja

#### Wymiary uchwytu:

- Zakres wysokości: **14,6 cm - 18,4 cm**
- Zakres szerokości: **6,67 cm - 9,21 cm**
- Maksymalna głębokość: **1,83 cm**

#### Układ otworów:

- AMPS na 2 śruby: **4,86 cm**

#### Pozostałe dane:

- Materiał wykonania: **kompozyt**
- Waga: **230g**
- Rodzaj opakowania: Torebka polietylenowa



### ??Pasuje do wielu urządzeń?

Idealnie pasuje wielu przenośnych urządzeń nawet z etui o wymiarach podanych poniżej:

- Wysokość: 5.75" - 8.25" / 14.6cm - 20.9cm
- Szerokość: 2.625" - 3.625" / 6.6cm - 9.2cm
- Głębokość: .72" / 1.8cm

Wykonany z wysokiej jakości materiałów

Uchwyt wykonany jest z **wysokiej jakości materiałów, między innymi z wysokiej jakości kompozytu.**

**To zwiksza jego trwałość i niezawodność użytkowania nawet w najbardziej wymagających warunkach.**

Trzyma lepiej niż konkurencja!

Regulowane boczne uchwyty dają możliwość zamocowania także takich urządzeń jak GPS i głośniki Bluetooth które mieszczą się w ramach podanych niżej wymiarów.



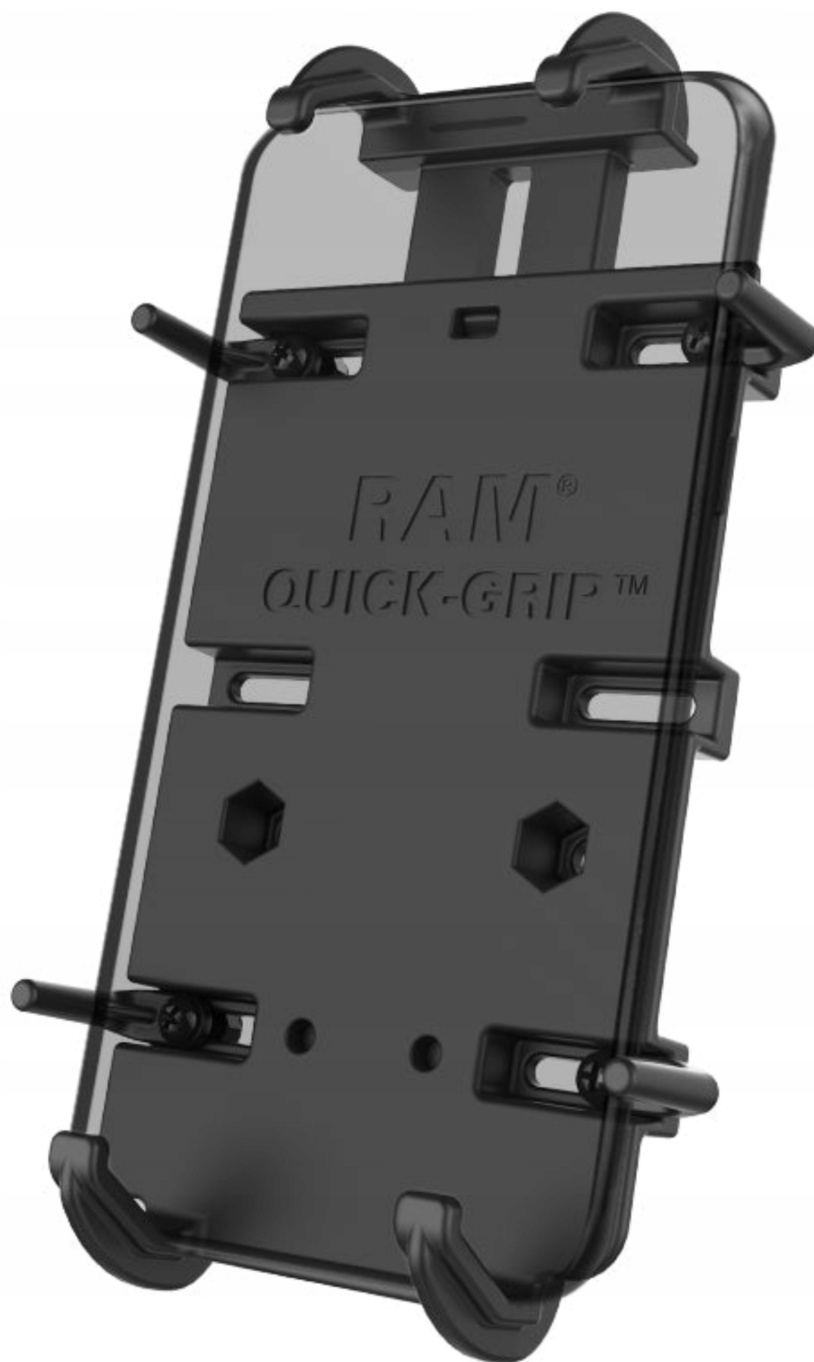
Łatwy w montażu

W zestawie znajduje się zestaw dwóch śrub i nakrętek **do zamocowania kołyski do dowolnych elementów RAM**, które zawierają **uniwersalny wzór otworów AMPS**, w tym podstawy w kształcie rombu **RAM-B-238U**.

Uchwyt z łatwością połączysz z wieloma komponentami RAM'a tworząc dostosowany do własnych potrzeb zestaw.

Prosty w obsłudze

Precyzyjny mechanizm sprężynowy nie tylko gwarantuje idealne dopasowanie się do wymiarów urządzenia, ale także sprawia, że **obsługa uchwytu jest banalnie prosta.**



??Elementy monta?owe w zestawie:

- (2) Wkręty maszynowe nr 8-32 x 1/2 "
- (2) ?ruby maszynowe # 8-32 x 5/8 "
- (2) ?ruby maszynowe # 8-32 x 3/4 "
- (2) # 8-32 Nylock Nuts

Ram Mounts od zawsze stawia na **najwyższą jako?? materia?ów**, z których wykonuje swoje produkty.



#### Opinie

Nikt jeszcze nie recenzowa? tego produktu.

//